

TEMAT: NARODZINY WENUS – WŚRÓD POCHLEBCÓW I KRYTYKÓW

CELE LEKCJI

- poznanie obrazu Sandro Botticellego Narodziny Wenus
- przypomnienie wiadomości o sztuce renesansu
- rozwijanie umiejętności dyskusji, obrany własnych poglądów
- kształtowanie kultury plastycznej i technicznej (umiejętność włączania sztuki we własne osobiste życie)
- umożliwienie uczniom przeżycia różnych doświadczeń plastycznych
- kształcenie umiejętności prezentacji na forum publicznym

Po zakończeniu lekcji uczeń powinien

- rozpoznawać Narodziny Wenus
- rozpoznawać dzieła sztuki renesansu
- argumentować własne zdanie

METODY PRACY

- prezentacja zdjęć reprodukcji na tablicy multimedialnej
- rozmowa nauczająca
- dyskusja
- heureka
- ćwiczenia indywidualne
- drama

ŚRODKI DYDAKTYCZNE

- podręcznik „Blżej sztuki” WSiP
- podręcznik „Plastyka” Operon
- plansza RENESANS
- tablica multimedialna
- barwne wielkoformatowe reprodukcje dzieł renesansu
- karta pracy
- UWAGI DOTYCZĄCE REALIZACJI
- czas 1 godzina lekcyjna
- miejsce – sala lekcyjna z dostępem do Internetu

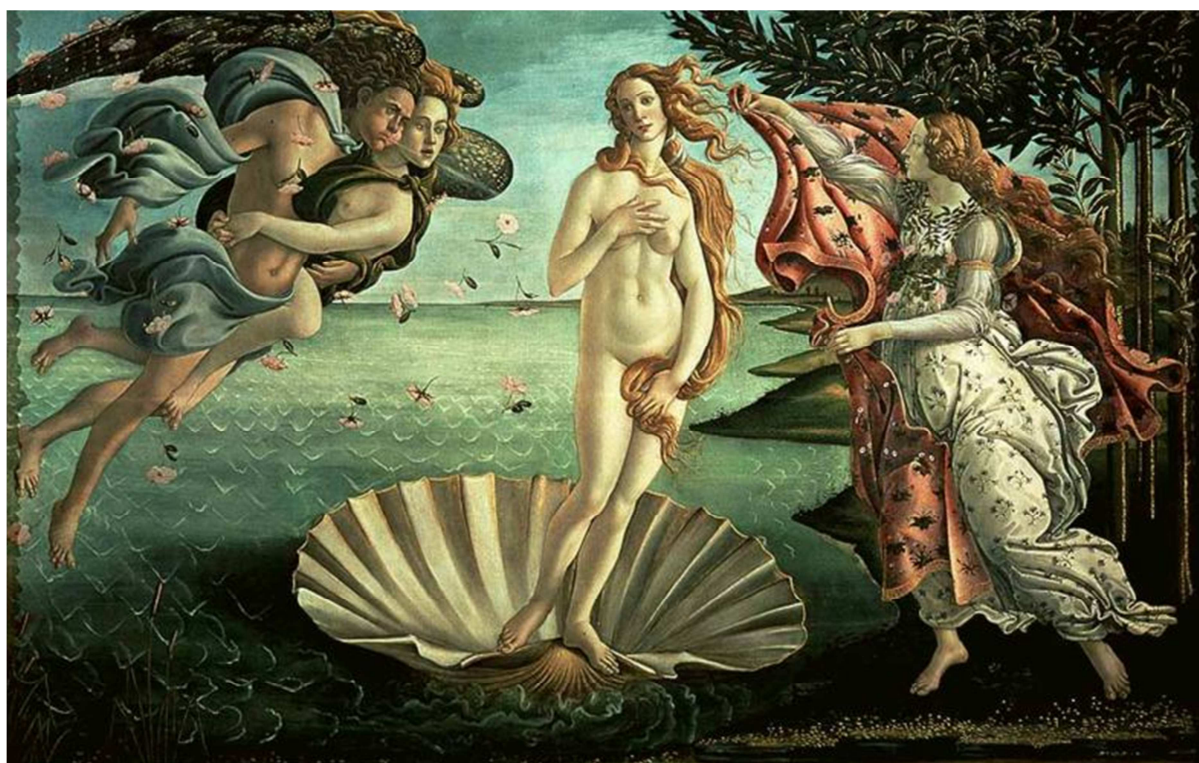
PRZEBIEG LEKCJI

- pokaz dzieł
 - Ostatnia wieczerza
 - Mona Lisa
 - Dama z gronostajem
 - Dawid
 - Pieta
 - Madonna Doni
 - Stworzenie Adama

TEMAT: NARODZINY WENUS – WŚRÓD POCHLEBCÓW I KRYTYKÓW

- Sąd ostateczny
- omówienie cech charakterystycznych sztuki renesansu
- pokaz Narodzin
- dzielimy uczniów na dwie grupy i według zaproponowanego wzoru w sposób przerysowany, teatralny następują wystąpienia krytyków i pochlebców

TEMAT: NARODZINY WENUS – WŚRÓD POCHLEBCÓW I KRYTYKÓW



http://eszkola.pl/img/galleries/thumb/home/Botticelli_Narodziny_Wenus.jpg

TEMAT: NARODZINY WENUS – WŚRÓD POCHLEBCÓW I KRYTYKÓW



http://lh4.ggpht.com/_zezoLDwgtXI/THuzhmHWPsl/AAAAAAAAACK4/q3jc4wnCSfo/wenus%20botticellego_thumb%5B2%5D.jpg?imgmax=800

TEMAT: NARODZINY WENUS – WŚRÓD POCHLEBCÓW I KRYTYKÓW

KARTA PRACY

Czy argumentując swoje wypowiedzi uda się obalic nienaganienie pięknego wizerunku Wenus?

	pochlebcy	krytycy
Proporcje ciała: szyja		
Proporcje ciała: stopy		
Proporcje ciała: ręce, dłonie		
Kolorystyka		